

# 6Q1/6Q2/6Q2L 控制器 使用手册

用户说明书

2017-02-20

版本号	日期	作者	描述
1.0	2017-2-20	陈敏	6Q1/6Q2/6Q2L 控制器使用手册

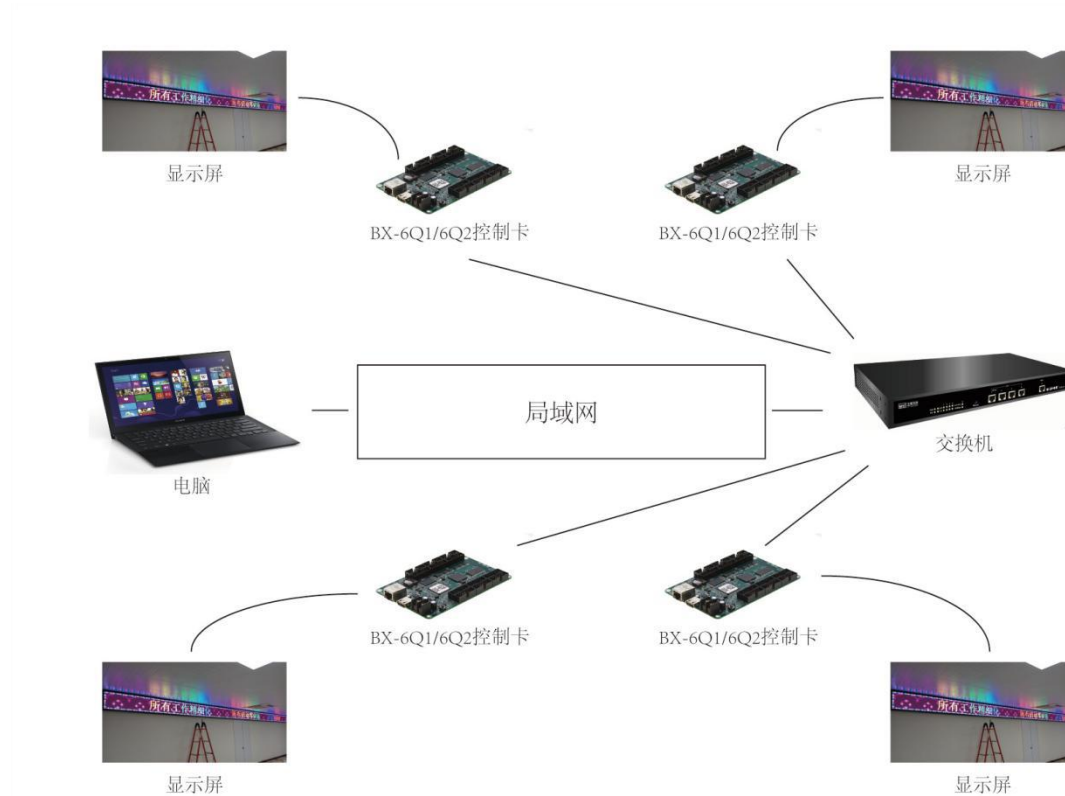
## 目录

1 . 设备硬件连接示意图.....	4
2 . 设置屏参.....	6
3 . 设置 IP 信息.....	8
4 . 扫描配置.....	10
5 . 编辑发送节目.....	12

# 6Q1/6Q2/6Q2L 控制器使用手册

## 1. 设备硬件连接示意图

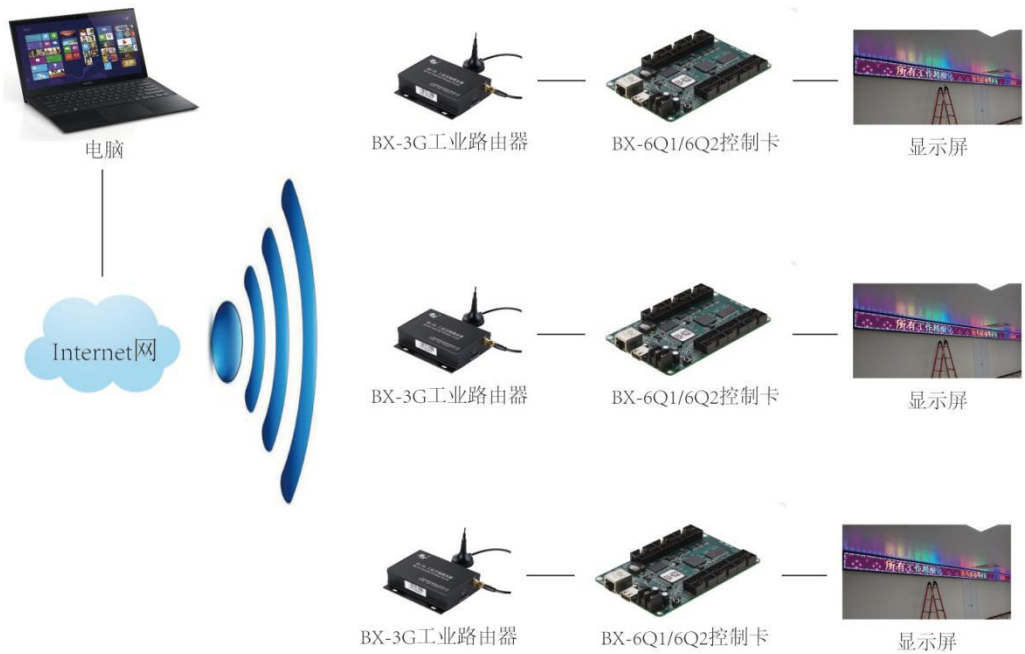
局域网模式连接示意图：



服务器模式连接示意图：



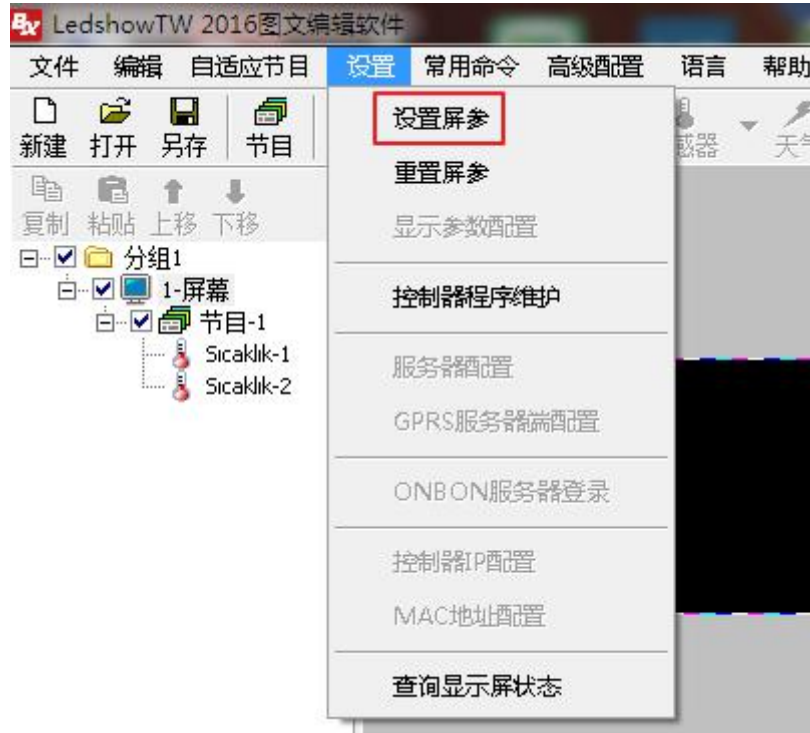
无线通讯模式连接示意图：



## 2. 设置屏参

### 第 1 步

打开 LedshowTW 2016 软件，点击“设置”菜单下的“设置屏参”选项，如下图所示：



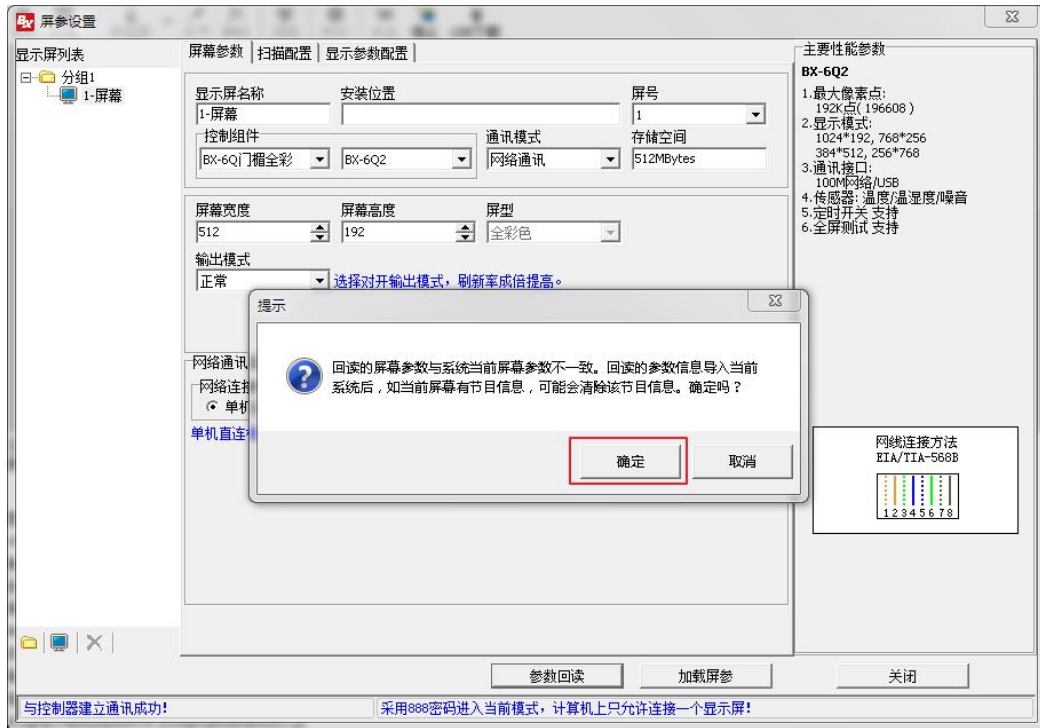
### 第 2 步

输入密码“888”，点击确定按钮，如下图所示：



### 第 3 步

进入屏界面后会自动回读屏幕参数，点击“确定”按钮，屏幕会被添加进来，如下图所示：



#### 第 4 步

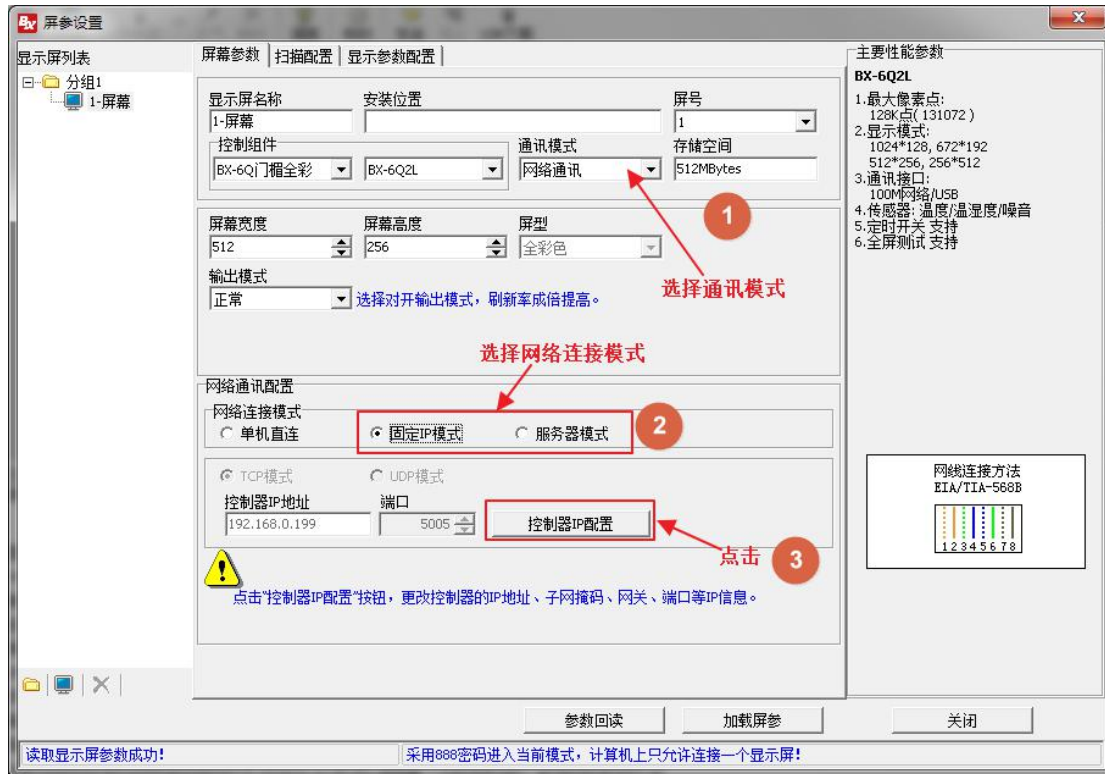
设置屏幕宽度和高度，点击“加载屏参”按钮，就会提示加载屏参数成功，如下图所示：



### 3. 设置 IP 信息

#### 第 1 步

进入屏参设置界面，首先选择通讯模式，再选择网络连接模式，然后点击“控制器 IP 配置”，如下图所示：



#### 第 2 步

进入控制器 IP 配置界面，填写完全 IP 信息，点击“设置”按钮，即可完成 IP 信息设置，如下图所示：



**1-屏幕----控制器IP配置**

网络连接模式

固定IP模式     服务器模式     ONBON服务器-3G

**显示屏IP信息**

IP地址  
192.168.99.199

子网掩码  
255.255.255.0

网关  
192.168.99.1

端口  
5005

**服务器IP信息**

服务器IP地址  
192.168.8.100

服务器端口  
8001


**显示屏心跳信息**

访问服务器密码(8位)

心跳间隔  
20 秒

控制器网络ID(12位)  
BX-NET000001

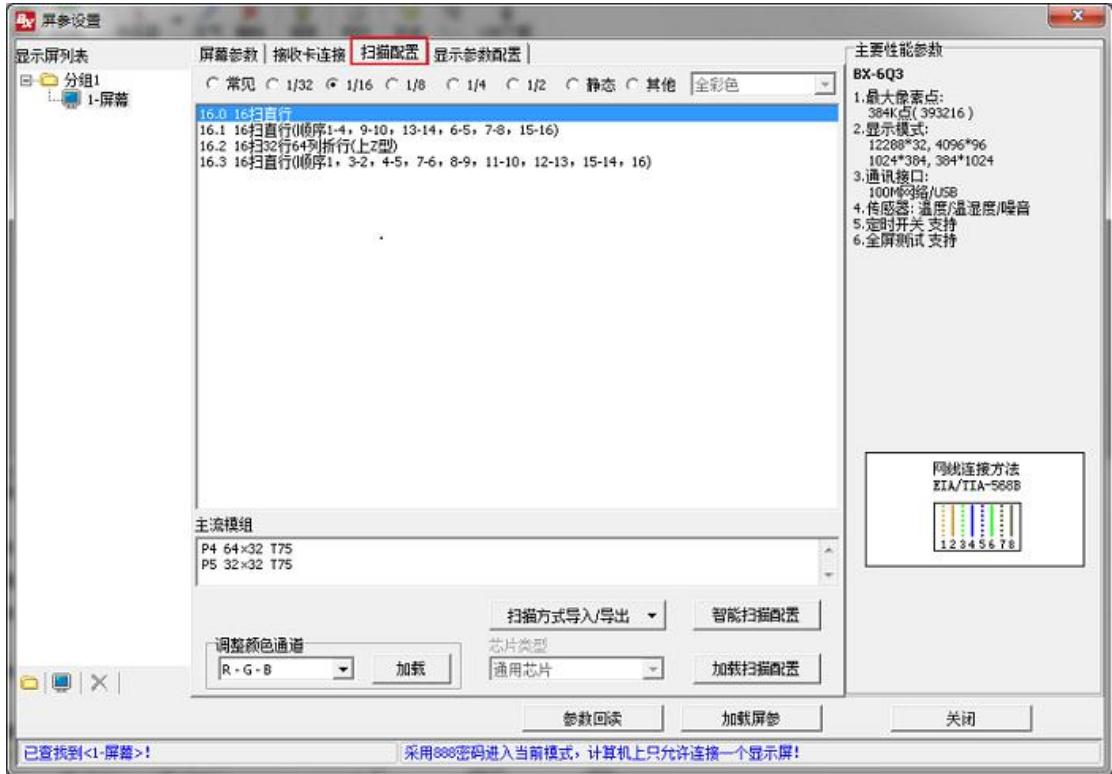
请确认在设置IP地址时，局域网内只有一个控制器！否则，将会把局域网中的所有控制器设置为当前IP地址。

**点击**  **设置**

## 4. 扫描配置

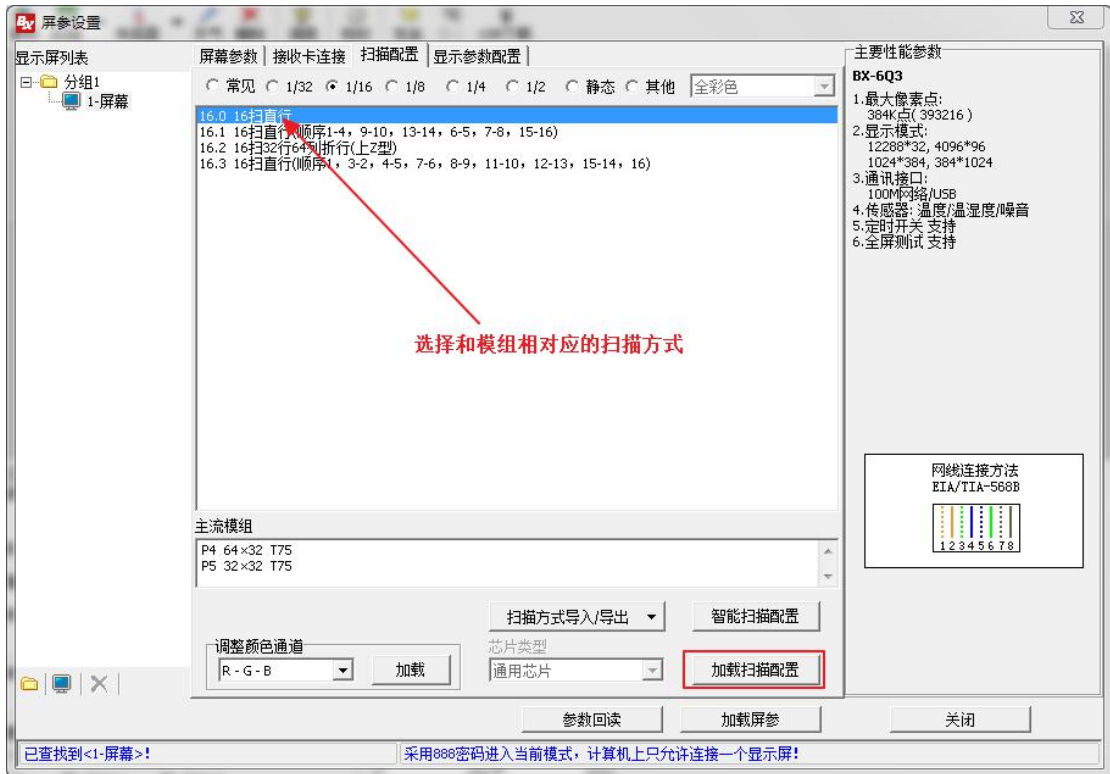
### 第 1 步

进入屏参设置界面后，点击“扫描配置”，如下图所示：



### 第 2 步

根据模组的扫描方式，选择对应的扫描方式，然后点击“加载扫描配置”按钮，屏幕就会正常显示，如下图所示：



## 5. 编辑发送节目

### 第 1 步

点击添加分区，有图文区、字幕区、时间区、天气区、农历区、计时区等分区，如下图

所示;



### 第 2 步

点击“发送”按钮即可成功将编辑好的节目发送到控制器，如下图所示：

